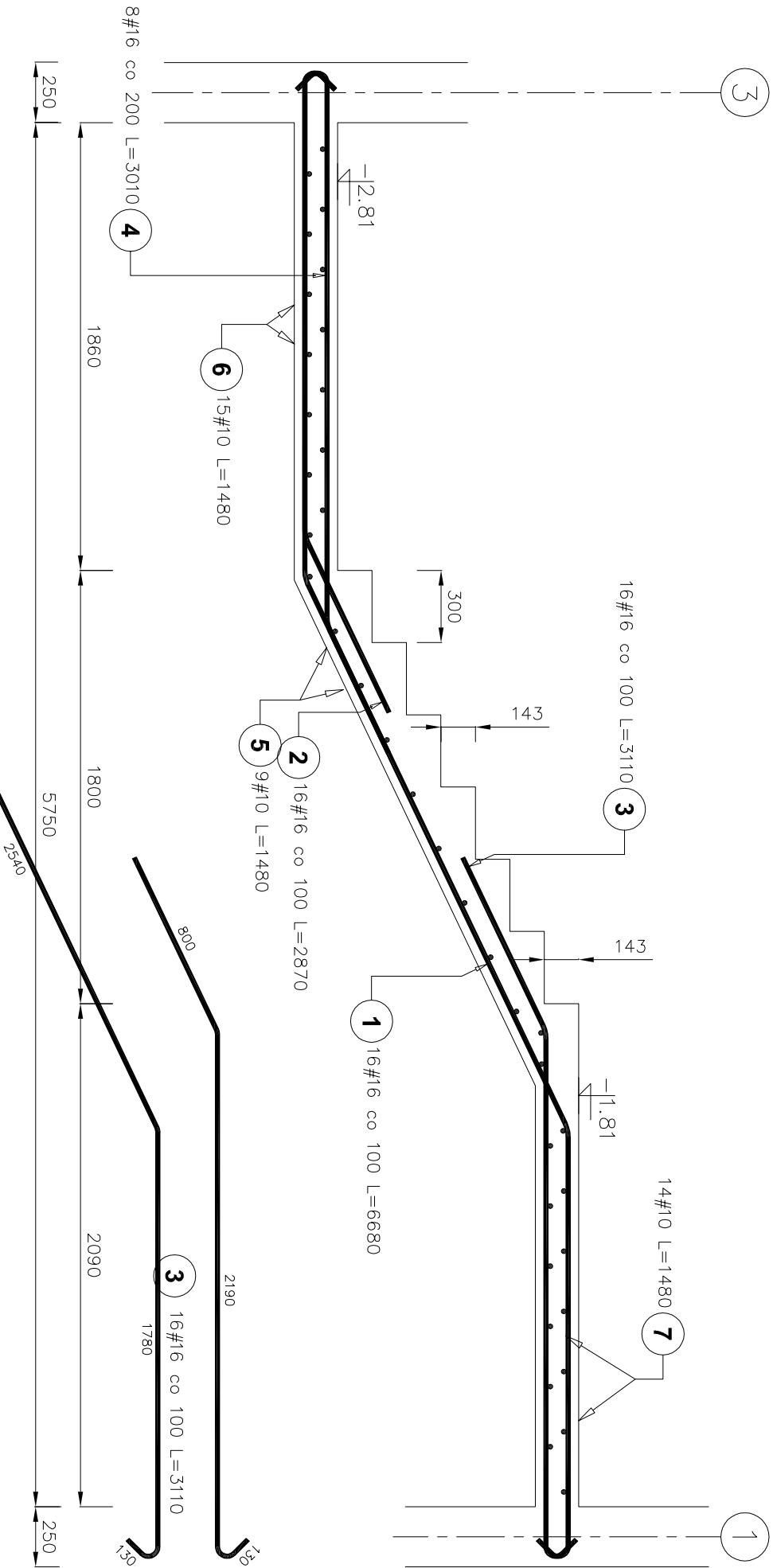


Schody Poz. 4.3.  
Liczba elementów: 1 szt.  
Szerokość schodów - 155 cm



Poz.	Stal		Długość (mm)	Liczba			Długość łączna (m)		
	#	A-III		w elementach	elementów	ogółem	# 10	# 16	
1	16		6680	16	1	16			106,88
2	16		2870	16	1	16			45,92
3	16		3110	16	1	16			49,76
4	16		3010	8	1	8			24,08
5	10		1480	9	1	9			13,32
6	10		1480	15	1	15			22,20
7	10		1480	14	1	14			20,72
Długość wg średnic (m)							56,24		226,64
Masa 1 m pręta (kg/m)							0,62		1,58
Masa łączna wg średnic (kg)							34,70		358,09
Masa łączna wg gatunku stali (kg)									392,79
Ogółem (kg)									392,79

UWAGI :  
1. beton konstrukcyjny C25/30  
2. stal A-III

<b>FIRMA BUDOWLANA I HANDLOWA</b> <b>mgr inż. Barbara MALEC</b>		<b>PROJEKT ZAMIENNY ROZBUDOWY, PRZEBUDOWY</b> <b>I ZMIANY SPOSOBU UŻYTKOWANIA</b> <b>BUDYNKU OŚRODKA ZDROWIA W BĘDKOWIE</b>	
LOKALIZACJA: ul. Reymonta 8, 97-319 Będków, działki nr ew. gr. 27/0, 271/1		TEMAT :	
małebabar@poczta.onet.pl tel. kom. 602 22 90 70		91 - 020 ŁÓDŹ ul. Inowrocławska 5 m. 61	
PROJEKTANT: mgr inż. Barbara MALEC upr. nr 9/71-Łw		TYTUŁ RYS.: <b>SCHODY POZ. 4.3.</b>	
SPRAWDZAJĄCY: mgr inż. Wojciech BIŃCZYK NB.IV.7342/79/98		DATA: <b>STYCZEŃ 2011 R.</b>	
SKALA: <b>1:25</b>		NR. RYS.: <b>K-10</b>	